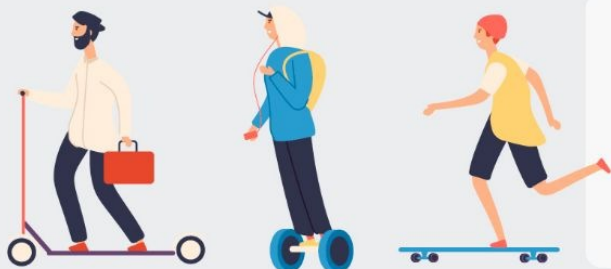


# Изменения в правилах дорожного движения (ПДД)



Госавтоинспекция Ивделя информирует



Электросамокаты, электроскейтборды, гироскутеры, сегвеи, моноколёса и другие подобные устройства получили особый статус – средства индивидуальной мобильности (СИМ)

60

Передвигаться по проезжей части **можно** на СИМ любой массой, но:

только водителям **старше 14 лет**

с максимальной скоростью **не выше 60 км/ч**

с оборудованием **тормозной системой и фарами белого и красного цвета**

в местах где, разрешено движение **велосипедистов**

25

Передвигаться по тротуарам, вело- и пешеходным дорожкам **можно** на СИМ

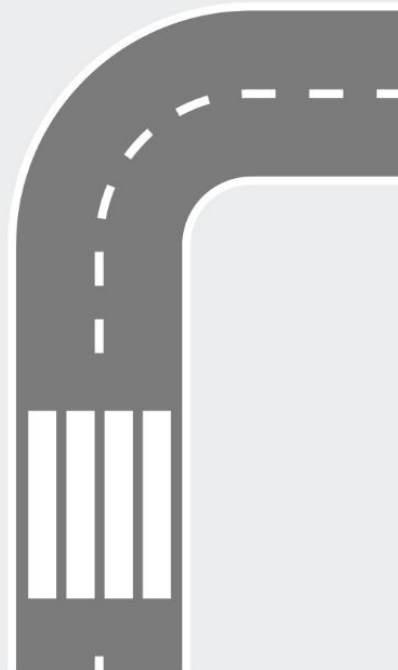
массой **до 35 кг**

с максимальной скоростью **не выше 25 км/ч**



**Пешеходы имеют приоритет** над СИМ при их совместном передвижении

На пешеходных переходах водители СИМ **обязаны спешиваться**



Статус СИМ не распространяется на безмоторные самокаты и роликовые коньки, люди, использующие их, по-прежнему приравниваются к пешеходам